

УТВЕРЖДАЮ:

Заместитель председателя Комитета по
лесному хозяйству Республики Дагестан

должность

А.Г. Муртазалиев
фамилия, имя и отчество (при наличии)
24 мая 2024
дата

Акт

лесопатологического обследования № 6/1/36/2024

лесных насаждений Карабудахкентское (лесничество)
Республика Дагестан (субъект Российской Федерации)

Способ лесопатологического обследования: 1. Визуальный
2. Инструментальный

Место проведения:

Участковое лесничество	Урочище (дача)	Квартал	Выдел	Площадь выдела, га	Лесопатологический выдел	Площадь лесопатологического выдела, га
Карабудахкентское	-	18	23	7,7	1	7,5

Лесопатологическое обследование проведено на общей площади 7,5 га.

Кадастровый номер участка: ---
(для участков, предоставленных в постоянное (бессрочное) пользование, аренду)

Документ о праве пользования: -
(тип документа о праве пользования, дата, номер, вид разрешенного использования)

2. Инструментальное (детальное) обследование лесных насаждений.

2.1 . Лесничество Карабудахкентское
Участковое лесничество Карабудахкентское
Урочище (дача) - Квартал 18 Выдел 23
Лесопатологический выдел 1

Наличие ограничений или особенностей участка, влияющих на назначение СОМ:

в выделе имеется ОЗУ: участки леса на крутых горных склонах .

(отметка о наличии ООПТ, ОЗУ, водоохранной зоны, радиоактивного загрязнения лесов, угрозы возникновения очагов вредных организмов или пожарной опасности в лесах)

2.2. Фактическая таксационная характеристика лесного насаждения **не соответствует** таксационному описанию.

Причины несоответствия:

давность лесоустройства 10 и более лет.

Ведомость лесных участков с выявленными несоответствиями таксационным описаниям приведена в приложении 1 к данному Акту.

2.3. Состояние насаждений:

устойчивое (СКС <1,50)
с нарушенной устойчивостью (СКС ≥1,51-≤4,50)
с утраченной устойчивостью (СКС ≥4,51)

2.4. Средневзвешенная категория состояния 2,01

Причины ослабления, повреждения насаждения:

воздействия сильных ветров прошлых лет, повлекшие наклон более 10°, изгиб или вывал деревьев (код 821); воздействия шквалистых и ураганных ветров прошлых лет, повлекшие слом стволов деревьев (код 822). Данные причины определены по следующим признакам: обрыв корней (ывал) прошлых лет; слом ствола под кроной прошлых лет.

2.5. Выборке подлежит 25 % деревьев по запасу, в том числе:

без признаков ослабления 0 %,
ослабленных 0 %,
сильно ослабленных 0 %,
усыхающих 0 %,
свежего сухостоя 0 %,
свежего ветровала 0 %,
свежего бурелома 0 %,
старого сухостоя 0 %,
старого ветровала 16,5 %,
старого бурелома 8,5 %.

Причины назначения: _____
Причины назначения: _____
Причины назначения: _____
Причины назначения: _____

2.6. Полнота лесного насаждения после уборки деревьев, подлежащих рубке, составит: 0,5.

Критическая полнота для данной категории лесных насаждений и преобладающей породы составляет: не лимитируется

ЗАКЛЮЧЕНИЕ к инструментальному обследованию участка.

С целью предотвращения негативных процессов, снижения ущерба от их воздействия назначено: проведение не требует мероприятий на площади 7,5 га.

Участковое лесничество	Урочище (дача)	Квартал	Выдел	Площадь выдела, га	Лесопатологический выдел	Площадь лесопатологического выдела	Вид мероприятия	Площадь мероприятия, га	Породы	Доля выбираемой древесины по запасу, %	Рекомендуемый срок проведения мероприятия
1	2	3	4	5	6	7	8	9	10	11	12
Карабудахкентское	-	18	23	7,7	1	7,5	не требует мероприятий	-	-	-	-

В лесопатологическом выделе 1 площадью 7,5 га СКС насаждений составляет 2,01. Насаждение ослабленное, в том числе: Д-1,85; Г-1,83, Я-2,69, Кл-1,0. Мероприятия не требуются.

Ведомость временной пробной площади и абрис участка прилагаются (приложение 2 и 3 к Акту).

РЕКОМЕНДАЦИИ по проведению мероприятий, не относящихся к мероприятиям по предупреждению распространения вредных организмов: нет.

Дата проведения ЛПО: 13.11.2024 года.

Дата составления документа: 11.12.2024 года.

Исполнитель работ по проведению лесопатологического обследования

Фамилия, имя и отчество (при наличии) Лашкул Татьяна Андреевна

Организация филиал ФБУ "Рослесозащита" - "ЦЗЛ Республики Дагестан"

Должность Ведущий инженер

Подпись _____

Телефон 8(8722)51-76-74

**Ведомость
лесных участков с выявленными несоответствиями таксационным описаниям**

Субъект Российской Федерации: Республика Дагестан Лесничество (лесопарк): Карабудахкентское
 Участковое лесничество: Карабудахкентское Урочище (лесная дача): -

Год проведения лесосоустройства	Номер квартала	Номер выдела	Площадь выдела, га	Целевое назначение лесов	Категория защитных лесов	ОЗУ	Источник данных	Номер лесопатологического выдела	Площадь лесопатологического выдела, га	Таксационная характеристика										Заложено пробных площадей	
										состав	порода	возраст, лет	средняя высота, м	средний диаметр, см	тип леса	полнота	бонитет	запас, куб. м/га	количество, шт.	общая площадь, га	
1	2	3	4	5	6	7	8	9	10	11	12	13	14	15	16	17	18	19	20	21	
2005	18	23	7,7	Защитные	Леса, расположенные в пустынных, полупустынных, лесостепных, лесотундровых зонах, степях, горах	участки леса на крутых горных склонах	ТО			8ДСПЯЮ1Г	Дуб	80	16	20	СХДПГ	0,6	4	160			
							Ф	1	7,5	6Д2Я2Г+Кл	Дуб	99	16	18	СХДПГ	0,7	4	0,6			

Условные обозначения

ТО - таксационные описания

Ф - фактическая характеристика лесного насаждения

Исполнитель работ по проведению лесопатологического обследования:

Фамилия, имя и отчество (при наличии)

Лаикул Татьяна Андреевна

Подпись



ВРЕМЕННАЯ ПРОБНАЯ ПЛОЩАДЬ № 1

1.1 Субъект Российской Федерации: Республика Дагестан
Лесничество Карабудахкентское
Участковое лесничество: Карабудахкентское
Урочище (дача): -
Квартал 18 Выдел 23 Площадь выдела 7,7 га.
Лесопатологический выдел: 1 Площадь лесопатологического выдела 7,5 га.

1.2 Метод перечета: ленточная пробная площадь.

Количество лент / площадок: 1
Размеры площадок (длина x ширина/радиус): 300x20 м.
Размер временной пробной площади: Размер временной пробной площади: 0,6 га.

1.3 Фактическая таксационная характеристика насаждения:

Состав: бД2Я2Г+Кл возраст 99 лет тип леса СХДПГ
полнота 0,7; бонитет 4; запас на га 110 кбм.
возобновление отсутствует.

1.4 Номер очага вредных организмов: б/н.

Тип очага вредных организмов: -

Фаза развития очага вредных организмов: -

1.5 Причина ослабления, повреждения насаждения и время:

воздействия сильных ветров прошлых лет, повлекшие наклон более 10°, изгиб или вывал деревьев (код 821); воздействия шквалистых и ураганных ветров прошлых лет, повлекшие слом стволов деревьев (код 822). Время повреждения: гг.

Состояние насаждения: ослабленное, Средневзвешенная категория состояния насаждения: 2,01.

1.6 Назначенные мероприятия: не требует мероприятий.

Исполнитель работ по проведению лесопатологического обследования:

Фамилия, имя
и отчество (при наличии) Лаишул Татьяна Андреевна Подпись

Дата составления документа: 11.12.2024 года.



ВЕДОМОСТЬ ПЕРЕЧЕТА ДЕРЕВЬЕВ

Итоговая ведомость по насаждению. СКС насаждения: 2,01.

Ступени толщины см	Количество деревьев по категориям состояния, шт.																Всего	
	1		2		3		4		5		5 (а,б,в)			5 (г,д,е)			шт./ куб.м.	в т.ч. подлежит рубке, %
	Н	З	Н	З	Н	З	Н	З	Н	З	Н	З	О	Н	З	О		
1	2	3	4	5	6	7	8	9	10	11	12	13	14	15	16	17	18	19
8	20								5					5			25/0,6	1,5
12	35								9					9			44/3,04	2,8
16	69								22					22			91/12,35	6,8
20	74								25					25			99/22,18	7,7
24	36								12					12			48/17,2	3,7
28	9								4					4			13/6,54	1,2
32	4								1					1			5/3,42	0,3
-																	0/0	
-																	0/0	
-																	0/0	
итого, шт	247								78					78			325	24,0
итого, куб.м.	49,1								16,4					16,4			65,5	25,0
итого, куб.%	75								25					25			100	25,0

Порода1: Д. СКС породы: 1,85.

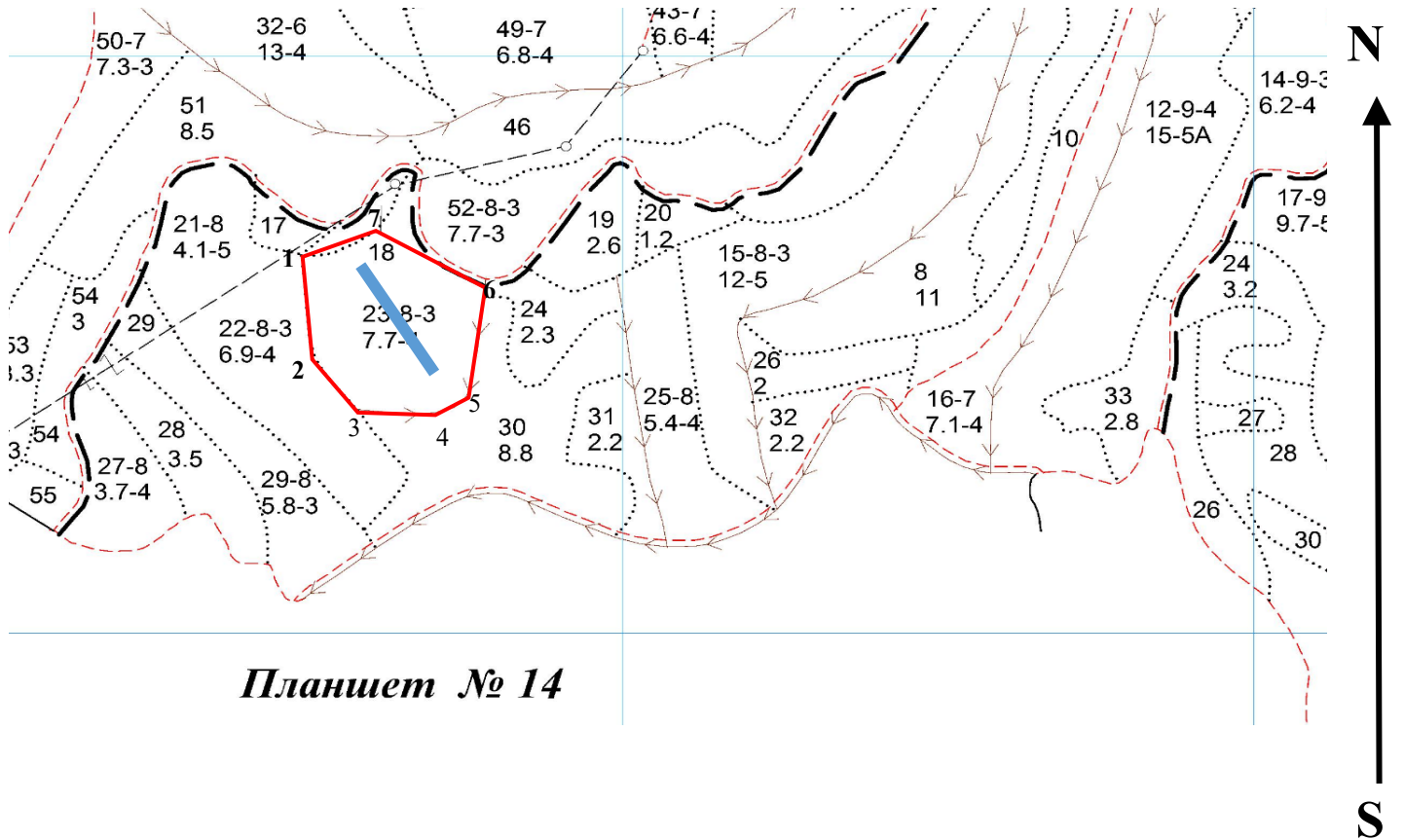
Ступени толщины см	Количество деревьев по категориям состояния, шт.																Всего	
	1		2		3		4		5		5 (а,б,в)			5 (г,д,е)			шт./ куб.м.	в т.ч. подлежит рубке, %
	Н	З	Н	З	Н	З	Н	З	Н	З	Н	З	О	Н	З	О		
1	2	3	4	5	6	7	8	9	10	11	12	13	14	15	16	17	18	19
8	8								1					1			9/0,18	0,5
12	13								3					3			16/0,96	1,6
16	38								10					10			48/5,76	5,5
20	51								13					13			64/13,44	7,3
24	25								7					7			32/10,88	3,8
28	7								2					2			9/4,5	1,1
32	3								1					1			4/2,72	0,5
-																	0/0	
-																	0/0	
-																	0/0	
итого, шт	145								37					37			182	20,3
итого, куб.м.	30,3								8,2					8,2			38,5	21,3
итого, куб.%	78,7								21,3					21,3			100	21,3

Порода2: Я. СКС породы: 2,69.

Ступени толщины см	Количество деревьев по категориям состояния, шт.																Всего	
	1		2		3		4		5		5 (а,б,в)			5 (г,д,е)			шт./ куб.м.	в т.ч. подлежит рубке, %
	Н	З	Н	З	Н	З	Н	З	Н	З	Н	З	О	Н	З	О		
1	2	3	4	5	6	7	8	9	10	11	12	13	14	15	16	17	18	19
8	3								2					2			5/0,1	3,3
12	3								2					2			5/0,3	3,3
16	8								7					7			15/1,95	11,7
20	11								9					9			20/4,4	15
24	6								4					4			10/3,5	6,7
28	2								2					2			4/2,04	3,3
32	1																1/0,7	
-																	0/0	
-																	0/0	
-																	0/0	
итого, шт	34								26					26			60	43,3
итого, куб.м.	7,5								5,5					5,5			13,0	42,3
итого, куб.%	57,7								42,3					42,3			100	42,3

Абрис участка леса

Масштаб 1:10000



Планиет № 14

Условные обозначения:		граница ЛПВ №1		ленты перечета		
-----------------------	--	----------------	--	-------------------	--	--

№ квартала	№ выдела	№ ЛПВ выдела	Размеры ленты (круговой площадки) перечета				Координаты ПП		
			№ ленты	Длина, м	Ширина, м	Радиус, м			Площадь, га
18	23	1	1	300	20	-	0,60	42.623821°	47.474907°
									42.625655°

Пространственное размещение лесопатологических выделов

Номера точек	Координаты		Длина, м
	Долгота	Широта	
1->2	42,62738°	47,4717°	182
2->3	42,62592°	47,47171°	428,8
3->4	42,62334°	47,47423°	120,8
4->5	42,623744	47,476424	127,5
5->6	42,626755	47,475633	125,6
6->7	42,627100°	47,474143°	169,1
7->1	42,62738°	47,4717°	180,4

Исполнитель работ по проведению лесопатологического обследования:

Фамилия, имя
и отчество (при наличии)

Лашкул Татьяна Андреевна

Подпись

Дата составления документа:

11.12.2024 года.



